



รายงานผลการดำเนินงาน
กองทุนเงินให้กู้ยืมเพื่อการศึกษา
มหาวิทยาลัยมหาจุฬาลงกรณราชวิทยาลัย

ปีการศึกษา ๒๕๖๒

โดย

กองกิจการนิสิต สำนักงานอธิการบดี
มหาวิทยาลัยมหาจุฬาลงกรณราชวิทยาลัย

รายงานผลการดำเนินงานด้าน กองทุนเงินให้กู้ยืมเพื่อการศึกษา มหาวิทยาลัยมหาจุฬาลงกรณราชวิทยาลัย

การพัฒนาประเทศให้เจริญก้าวหน้าในทุก ๆ ด้าน ได้แก่ การเมือง เศรษฐกิจสังคมและวัฒนธรรม ท่ามกลางการเปลี่ยนแปลงอย่างรวดเร็วของกระแสโลกาภิวัตน์ ทำให้มีความจำเป็นอย่างยิ่งที่ประชากรในประเทศ ต้องปรับตัวและปรับเปลี่ยนหลาย ๆ ด้านของการพัฒนาการให้บริการทางการศึกษาแก่ประชาชนในชาติ จึงเป็นสิ่งที่สำคัญและมีความจำเป็นอย่างยิ่ง การศึกษาเป็นกระบวนการพัฒนาทรัพยากรมนุษย์ เป็นการถ่ายทอดวัฒนธรรมและเป็นการสร้างภูมิปัญญาให้แก่สังคม การศึกษาจึงเป็นรากฐานและเครื่องมือสำคัญในการพัฒนา การเมือง เศรษฐกิจ สังคมและวัฒนธรรม ฉะนั้นการพัฒนาคนเพื่อไปพัฒนาประเทศชาติให้อยู่รอดและได้เปรียบในการแข่งขัน จึงถือเป็นภารกิจหลักของทุกภาคส่วนสังคม สิ่งสำคัญของการพัฒนาคนคือการศึกษา เพราะการศึกษาเป็นบ่อเกิดแห่งความรู้ เป็นเครื่องมือในการหล่อหลอม บ่มเพาะให้คนเป็นทุนมนุษย์ ดังจะเป็นได้จากดัชนีวัดความเจริญรุ่งเรืองของประเทศใด ก็ขึ้นอยู่กับปัญญาของคนในชาติ ส่งผลให้การศึกษาที่มีความสำคัญมากที่สุดในการกำหนดอนาคตประเทศ

ปัจจุบันมีพระราชบัญญัติกองทุนเงินให้กู้ยืมเพื่อการศึกษา พ.ศ. ๒๕๖๐ มีผลทำให้กองทุนเงินให้กู้ยืมเพื่อการศึกษาอยู่ในการกำกับดูแลของรัฐมนตรีและมีฐานะเป็นนิติบุคคลที่ไม่เป็นส่วนราชการตามกฎหมายว่าด้วยระเบียบบริหารราชการแผ่นดิน

มหาวิทยาลัยมหาจุฬาลงกรณราชวิทยาลัย โดยกองกิจการนิสิต สำนักงานอธิการบดี ได้ทำหนังสือถึงเลขาธิการคณะกรรมการการอุดมศึกษา เพื่อขอเข้าร่วมกองทุนเงินให้กู้ยืมเพื่อการศึกษาประกอบด้วย

๑. มหาวิทยาลัยมหาจุฬาลงกรณราชวิทยาลัย ส่วนกลาง
๒. วิทยาเขตขอนแก่น
๓. วิทยาเขตเชียงใหม่
๔. วิทยาเขตนครสวรรค์
๕. วิทยาลัยสงฆ์ลำพูน
๖. วิทยาลัยสงฆ์นครพนม
๗. วิทยาลัยสงฆ์พ้อขุนผาเมืองเพชรบูรณ์

รวม ๗ แห่ง แต่ละแห่งจะได้รับรหัสสถานศึกษามาดำเนินการผ่านระบบ e-services studentloan หรือ e-studentloan ให้กู้ยืมแก่นิสิตในวิทยาเขตและวิทยาลัยสงฆ์ในสังกัดตน ส่วนวิทยาเขตและวิทยาลัยสงฆ์อื่น ๆ นอกเหนือจากนี้ จะดำเนินการแจ้งให้นิสิตกู้ยืมผ่าน มหาวิทยาลัยมหาจุฬาลงกรณราชวิทยาลัย (ส่วนกลาง)

กองกิจการนิสิต สำนักงานอธิการบดี มหาวิทยาลัยมหาจุฬาลงกรณราชวิทยาลัย มีภาระหน้าที่รับผิดชอบงานด้านสวัสดิการนิสิต ต้องจัดหาแหล่งทุนเพื่อสนับสนุนทุนการศึกษาให้กับนิสิตที่ต้องการเงินเพื่อเป็นค่าลงทะเบียนเรียน ค่าใช้จ่ายที่เกี่ยวข้องกับการศึกษา และค่าครองชีพ ให้แก่นิสิตที่ยากจนและขาดแคลนทุนทรัพย์ตามความจำเป็นจนสำเร็จการศึกษา โดยได้เริ่มดำเนินการให้กู้ยืมเงินในกองทุนเงินให้กู้ยืมเพื่อการศึกษา ตั้งแต่ปี พ.ศ. ๒๕๕๔ ถึงปัจจุบัน ผ่านระบบ e-studentloan

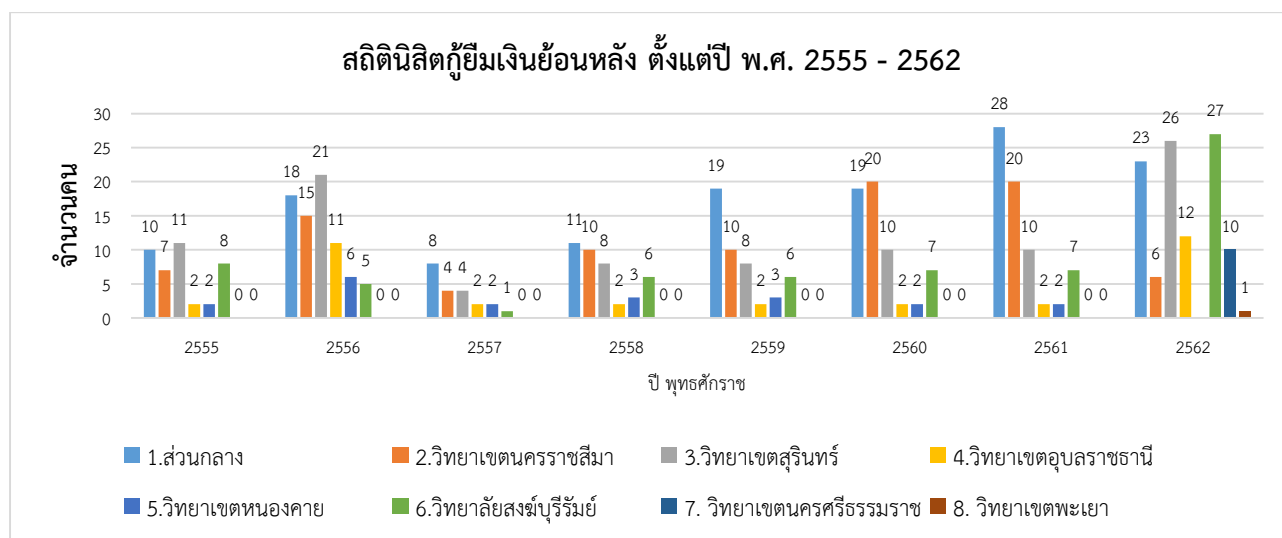
กองทุนเงินให้กู้ยืมเพื่อการศึกษา มหาวิทยาลัยมหาจุฬาลงกรณราชวิทยาลัย ส่วนกลาง แต่ละปีได้มี
 นิสิตขอกู้ยืมเงินตามขั้นตอนการให้กู้ยืมจนนิสิตได้รับเงินเพื่อใช้จ่ายในการศึกษา ซึ่งมีทั้งนิสิตส่วนกลาง วิทยา
 เขต วิทยาลัยสงฆ์ ยื่นกู้เงินผ่านมหาวิทยาลัยมหาจุฬาลงกรณราชวิทยาลัย ส่วนกลาง ดังนี้

ตารางที่ ๑ สถิตินิสิตมหาวิทยาลัยมหาจุฬาลงกรณราชวิทยาลัยกู้ยืมเงิน ตั้งแต่ปี
 พ.ศ. ๒๕๕๕ - ๒๕๖๒ แบ่งตามจำนวน ส่วนกลาง วิทยาเขต วิทยาลัยสงฆ์

สถานที่ศึกษาของนิสิต	สถิตินิสิตมหาวิทยาลัยมหาจุฬาลงกรณราชวิทยาลัยกู้ยืมเงิน ตั้งแต่ปี พ.ศ. ๒๕๕๕ - ๒๕๖๒								รวม จำนวน คน/ราย
	๒๕๕๕	๒๕๕๖	๒๕๕๗	๒๕๕๘	๒๕๕๙	๒๕๖๐	๒๕๖๑	๒๕๖๒	
๑.ส่วนกลาง	๑๐	๑๘	๘	๑๑	๑๙	๑๙	๒๘	๒๓	๑๓๖
๒.วิทยาเขตนครราชสีมา	๗	๑๕	๔	๑๐	๑๐	๒๐	๒๐	๖	๙๒
๓.วิทยาเขตสุรินทร์	๑๑	๒๑	๔	๘	๘	๑๐	๑๐	๒๖	๙๘
๔.วิทยาเขตอุบลราชธานี	๒	๑๑	๒	๒	๒	๒	๒	๑๒	๓๕
๕.วิทยาเขตหนองคาย	๒	๖	๒	๓	๓	๒	๒	๐	๒๐
๖.วิทยาลัยสงฆ์บุรีรัมย์	๘	๕	๑	๖	๖	๗	๗	๒๗	๖๗
๗.วิทยาเขตนครศรีธรรมราช	๐	๐	๐	๐	๐	๐	๐	๑๐	๑๐
๘.วิทยาเขตพะเยา	๐	๐	๐	๐	๐	๐	๐	๑	๑
รวมจำนวน คน/ราย	๔๐	๗๖	๒๑	๔๐	๔๘	๖๐	๖๙	๑๐๕	๔๕๙

จากตารางที่ ๑ แสดงสถิตินิสิตของมหาวิทยาลัยมหาจุฬาลงกรณราชวิทยาลัยที่ได้รับการอนุมัติให้กู้ยืม
 เงินกองทุนเงินให้กู้ยืมเพื่อการศึกษา ตั้งแต่ปี พ.ศ. ๒๕๕๕ - ๒๕๖๒ จะเห็นได้ว่า นิสิตมหาวิทยาลัยมหาจุฬา
 ลงกรณราชวิทยาลัย สังกัดส่วนกลาง มีผู้กู้ยืม จำนวน ๑๓๖ คน นิสิตสังกัดวิทยาเขตนครราชสีมา มีผู้กู้ยืม
 จำนวน ๙๒ คน นิสิตสังกัดวิทยาเขตสุรินทร์ มีผู้กู้ยืม จำนวน ๙๘ คน นิสิตสังกัดวิทยาเขตอุบลราชธานี มีผู้กู้ยืม
 จำนวน ๓๕ คน นิสิตสังกัดวิทยาเขตหนองคาย มีผู้กู้ยืม จำนวน ๒๐ คน นิสิตสังกัดวิทยาลัยสงฆ์บุรีรัมย์ มีผู้
 กู้ยืม จำนวน ๖๗ คน นิสิตสังกัดวิทยาเขตนครศรีธรรมราช ๑๐ คน นิสิตสังกัดวิทยาเขตพะเยา ๑ คน รวม
 ทั้งสิ้น ๔๕๙ คน

แผนภูมิที่ ๑ แสดงจำนวนนิสิตผู้กู้ยืมเงินกองทุนเงินให้กู้ยืมเพื่อการศึกษา ตั้งแต่ปี พ.ศ. ๒๕๕๕ - ๒๕๖๒ แบ่งตาม ส่วนกลาง วิทยาเขต และวิทยาลัยสงฆ์



ตลอดระยะเวลาที่ได้ดำเนินการได้มีผลสำเร็จของงานด้านเอกสาร ดังนี้

ตารางที่ ๒ ผลสำเร็จของงาน ปี ๒๕๕๙ - ๒๕๖๒ มีดังนี้

ลำดับที่	รายการ	หน่วย นับ	ปีงบประมาณ				หมายเหตุ
			พ.ศ. ๒๕๕๙	พ.ศ. ๒๕๖๐	พ.ศ. ๒๕๖๑	พ.ศ. ๒๕๖๒	
๑	จัดทำบันทึกแจ้งเวียนประกาศ กองทุนเงินให้กู้ยืมเพื่อ การศึกษา เรื่องกำหนดการให้ กู้ยืมเงินกองทุนให้กู้ยืมเพื่อ การศึกษา ประจำปีการศึกษา	ชุด	๑๐	๑๕	๑๗	๔๐	
๒	รวบรวมเอกสารคำขอกู้ของ นิสิตพร้อมกับแนบเอกสาร ประกอบการขอกู้	ชุด	๔๘	๖๐	๖๙	๑๐๕	
๓	ตรวจสอบเอกสาร ประกอบการขอกู้ให้ถูกต้อง และครบถ้วนนำเสนอ กรรมการพิจารณาคุณสมบัติ	ชุด	๔๘	๖๐	๖๙	๑๐๕	

ลำดับที่	รายการ	หน่วย นับ	ปีงบประมาณ				หมายเหตุ
			พ.ศ. ๒๕๕๙	พ.ศ. ๒๕๖๐	พ.ศ. ๒๕๖๑	พ.ศ. ๒๕๖๒	
๔	รวบรวมเอกสารและรายชื่อ นิสิตที่ผ่านการพิจารณา คัดเลือกจากผู้บริหารหรือ คณะกรรมการ	ชุด	๔๘	๖๐	๖๙	๑๐๕	
๕	บันทึกกรอบวงเงินตามรายชื่อ นิสิตที่ได้ผ่านการคัดเลือกแล้ว เป็นรายบุคคล	บาท	๑,๒๖๗,๒๐๐	๑,๕๘๔,๐๐๐	๑,๙๘๗,๒๐๐		
๖	จัดทำบันทึกแจ้งเวียนนิสิตผู้มี สิทธิกู้ยืมมาทำสัญญา	ฉบับ	๔๘	๖๐	๖๙	๑๐๕	
๗	รวบรวมและตรวจสอบสัญญา กู้ยืมเงินสำหรับนิสิตที่ผ่านการ คัดเลือกเสนอต่อผู้บริหารเพื่อ ลงนามในสัญญากู้ยืมเงิน	ชุด	๔๘	๖๐	๖๙	๑๐๕	
๘	บันทึกค่าเล่าเรียนและ ค่าใช้จ่ายอื่น ๆ ในระบบ e-studentloan	บาท	๑,๒๖๗,๒๐๐	๑,๕๘๔,๐๐๐	๑,๙๘๗,๒๐๐		
๙	รวบรวมใบลงทะเบียนค่าเล่าเรียน และค่าใช้จ่ายอื่น ๆ นำเสนอ ผู้บริหารเพื่อลงนาม	ชุด	๔๘	๖๐	๖๙	๑๐๕	
๑๐	รวบรวมเอกสารสัญญากู้ยืม เงินและใบลงทะเบียนค่าเล่า เรียนและค่าใช้จ่ายอื่น ๆ	ชุด	๔๘	๖๐	๖๙	๑๐๕	
๑๑	จัดทำใบนำส่งเอกสารสัญญา กู้ยืมเงินและใบลงทะเบียนค่า เล่าเรียนและค่าใช้จ่ายอื่น ๆ ให้กับธนาคาร (๒๕ คน : ๑ ชุด)	ชุด	๔๘	๖๐	๖๙	๑๐๕	
๑๒	ภาคการศึกษาที่ ๒ แจ้งเวียน ประกาศกองทุนเงินให้กู้ยืม เพื่อการศึกษา เรื่อง กำหนดการให้กู้ยืมเงินกองทุน ให้กู้ยืมเพื่อการศึกษา ประจำปีการศึกษา สำหรับ นิสิตที่ผ่านการอนุมัติในการ กู้ยืมเงินในภาคเรียนที่ ๑ เพื่อ กรอกค่าเล่าเรียนและ ค่าใช้จ่ายอื่น ๆ ในระบบ e- studentloan ผ่านช่องทาง สารสนเทศ	ช่อง ทาง	๓	๓	๓	๓	

ลำดับที่	รายการ	หน่วย นับ	ปีงบประมาณ				หมายเหตุ
			พ.ศ. ๒๕๕๙	พ.ศ. ๒๕๖๐	พ.ศ. ๒๕๖๑	พ.ศ. ๒๕๖๒	
๑๓	บันทึกค่าเล่าเรียนและ ค่าใช้จ่ายอื่น ๆ ในระบบ e-studentloan	บาท	-	-	-	-	-
๑๔	รวบรวมใบลงทะเบียนค่าเล่าเรียน และค่าใช้จ่ายอื่น ๆ นำเสนอ ผู้บริหารเพื่อลงนาม	ชุด	๔๘	๖๐	๖๙	๑๐๕	
๑๕	รวบรวมเอกสารสัญญาใบ ลงทะเบียนค่าเล่าเรียนและ ค่าใช้จ่ายอื่น ๆ	ชุด	๔๘	๖๐	๖๙	๑๐๕	
๑๖	จัดทำใบนำส่งเอกสารสัญญา กู้ยืมเงินและใบลงทะเบียนค่า เล่าเรียนและค่าใช้จ่ายอื่น ๆ ให้กับธนาคาร	ชุด	๔๘	๖๐	๖๙	๑๐๕	

จากตารางแสดงถึงการดำเนินงานกองทุนเงินให้กู้ยืมเพื่อการศึกษา มีกฎ ระเบียบ ข้อบังคับที่
เกี่ยวข้องจำนวนมากจึงต้องระมัดระวัง และต้องหมั่นศึกษาและติดตามข่าวสารของกองทุนฯ อย่างสม่ำเสมอ

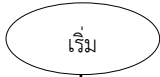
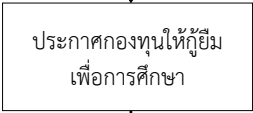
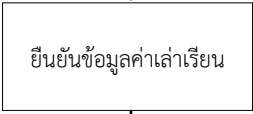
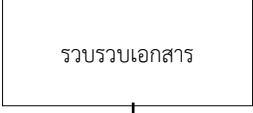

กระบวนการปฏิบัติงานกองทุนเงินให้กู้ยืมเพื่อการศึกษา (กยศ.) ตลอดปีการศึกษา
มหาวิทยาลัยมหาจุฬาลงกรณราชวิทยาลัย (ส่วนกลาง) ภาคการศึกษาที่ ๑

ตารางที่ ๓ กระบวนการดำเนินงานดังนี้

ลำดับที่	ผังขั้นตอนการปฏิบัติงาน	ขั้นตอนการปฏิบัติงาน	ระยะเวลา
๑	เริ่ม		
๒	ประกาศกำหนดการให้ กู้ยืมเพื่อการศึกษา	ขั้นตอนที่ ๑ นักจัดการงานทั่วไป ดำเนินการตีตประกาศ เรื่อง กำหนดการให้กู้ยืมเงินกองทุนให้กู้ยืมเพื่อการศึกษา ประจำปีการศึกษา	กุมภาพันธ์ถึง มีนาคม
๓	นิตยยื่นกู้ผ่านระบบ e-studentloan	ขั้นตอนที่ ๒ นิตยยื่นกู้ยืมเงินโดยต้องมีเอกสาร ประกอบการกู้ เช่น บัตรประจำตัวประชาชน สำเนา ทะเบียนบ้าน เอกสารผู้ค้ำประกัน เป็นต้น	เมษายน ถึง กรกฎาคม
๔	ตรวจสอบ แก้ไข ครบถ้วน	ขั้นตอนที่ ๓ นักจัดการงานทั่วไปตรวจสอบเอกสารที่ใช้ ประกอบในการกู้	กรกฎาคม
๕	บันทึกกรอบวงเงิน	ขั้นตอนที่ ๔ นักจัดการงานทั่วไป บันทึกกรอบวงเงิน เฉลี่ยทั้งปีการศึกษา ใน e-studentloan	กรกฎาคม
๖	ประกาศรายชื่อ ผู้มีสิทธิ์กู้ยืม	ขั้นตอนที่ ๕ กองกิจการนิสิต ประกาศรายชื่อ นิตยผู้มี สิทธิ์กู้ยืม	สิงหาคม
๗	จัดทำสัญญากู้ยืมเงิน	ขั้นตอนที่ ๖ กองกิจการนิสิต ดำเนินการดังนี้ ๑.แจ้งนิตยผู้มีสิทธิ์กู้ยืมเพื่อทำสัญญา ๒.ตรวจสอบรูปแบบสัญญา ๓.เสนอผู้บริหารลงนามในสัญญา	กันยายน
๘	ยืนยันข้อมูลค่าเล่าเรียน	ขั้นตอนที่ ๗ นักจัดการงานทั่วไป ดำเนินการดังต่อไปนี้ ๑.ตรวจสอบค่าเล่าเรียนของนิตย ๒.กดยืนยันในระบบ	กันยายน
๙	รวบรวมเอกสาร	ขั้นตอนที่ ๘ นักจัดการงานทั่วไป รวบรวมสัญญาและ เอกสาร จัดทำใบนำส่งเอกสารต่าง ๆ ให้แก่ธนาคาร	กันยายน
๑๐	สิ้นสุด		

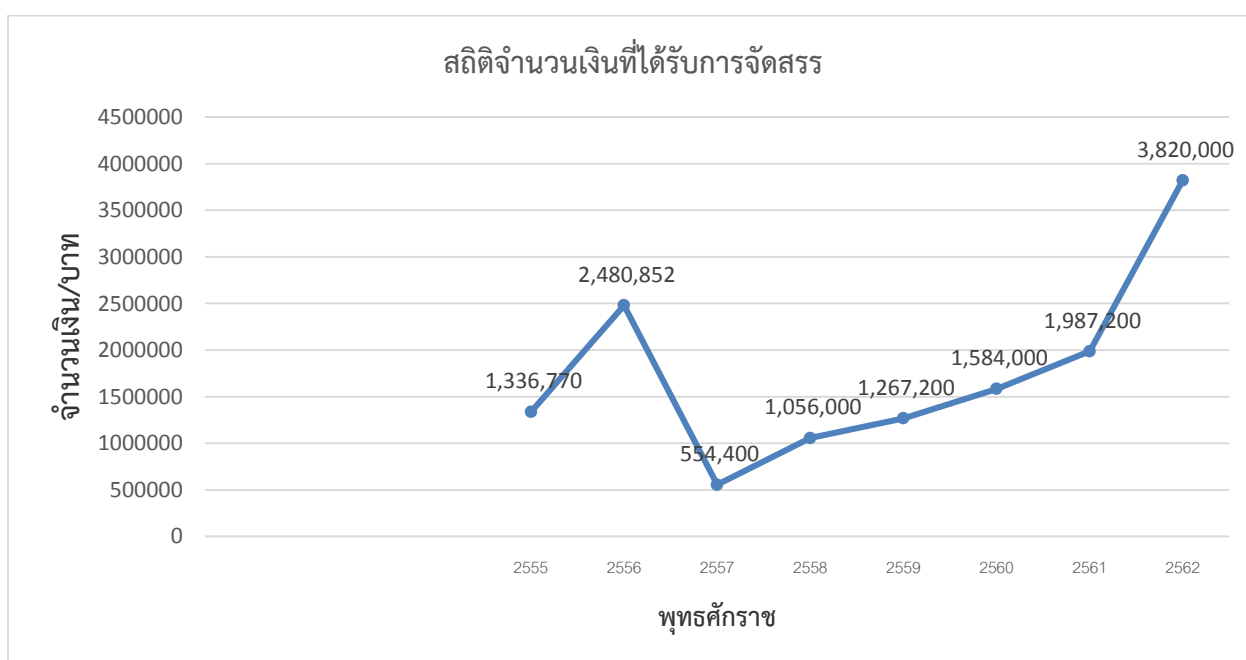
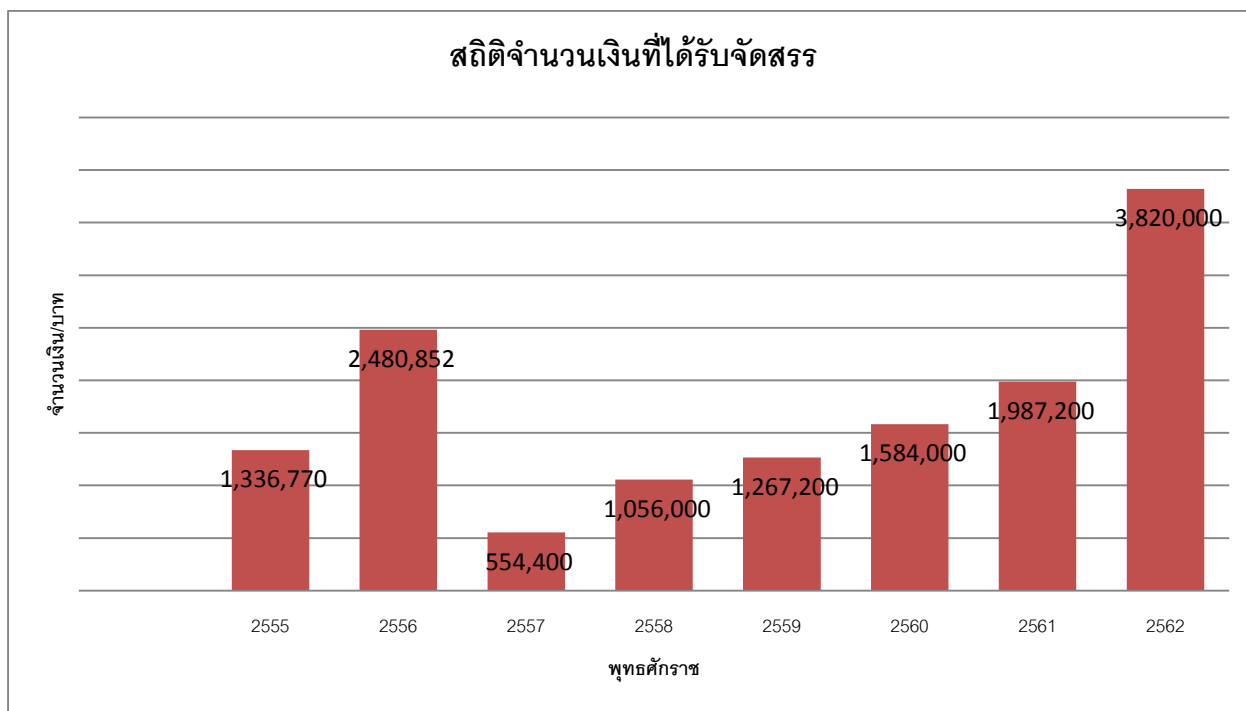
**กระบวนการปฏิบัติงานกองทุนเงินให้กู้ยืมเพื่อการศึกษา (กยศ.)
มหาวิทยาลัยมหาจุฬาลงกรณราชวิทยาลัย (ส่วนกลาง) ภาคการศึกษาที่ ๒**

ตารางที่ ๔ กระบวนการดำเนินงาน ดังนี้

ลำดับ ที่	ผังขั้นตอนการปฏิบัติงาน	ขั้นตอนการปฏิบัติงาน	ระยะเวลา
๑			
๒		ขั้นตอนที่ ๑ นักจัดการงานทั่วไป ดำเนินการติดประกาศกองทุนให้กู้ยืมเพื่อการศึกษา เรื่องกำหนดการให้กู้ยืมเงินกองทุนให้กู้ยืมเพื่อการศึกษา ประจำปีการศึกษา	ตุลาคม ถึง พฤศจิกายน
๓		ขั้นตอนที่ ๒ นักจัดการงานทั่วไป ดำเนินการดังต่อไปนี้ ๑. ตรวจสอบค่าเล่าเรียนและค่าใช้จ่ายอื่น ๆ ของนิสิต ๒. กดยืนยันในระบบ	ธันวาคม
๔		ขั้นตอนที่ ๓ นักจัดการงานทั่วไป รวบรวม สัญญาและเอกสาร จัดทำใบนำส่งเอกสารต่าง ๆ ให้แก่ธนาคาร	ธันวาคม
๕			

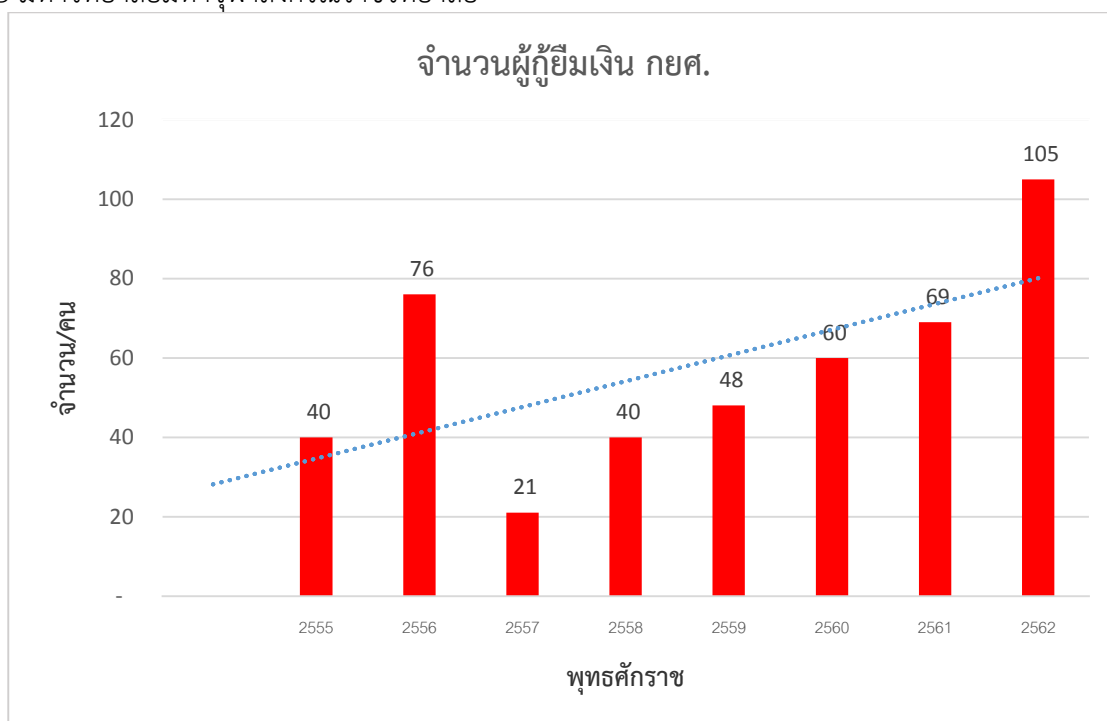
สถิติจำนวนเงินที่ได้รับจัดสรรจากกองทุนเงินให้กู้ยืมเพื่อการศึกษา

แผนภูมิที่ ๒ แสดงจำนวนเงินที่ได้รับจัดสรรจากกองทุนเงินให้กู้ยืมเพื่อการศึกษา ตั้งแต่ปี พ.ศ. ๒๕๕๕ - ๒๕๖๒ มหาวิทยาลัยมหาจุฬาลงกรณราชวิทยาลัย (ส่วนกลาง)



จากแผนภูมิที่ ๒ แสดงจำนวนเงินที่ได้รับจัดสรรจากกองทุนเงินให้กู้ยืมเงินเพื่อการศึกษา ตั้งแต่ปี พ.ศ. ๒๕๕๕ – ๒๕๖๒ มหาวิทยาลัยมหาจุฬาลงกรณราชวิทยาลัย โดยปี พ.ศ. ๒๕๕๕ มีจำนวนเงินกู้ยืม ๑,๓๓๖,๗๗๐ บาท, พ.ศ. ๒๕๕๖ มีจำนวนเงินกู้ยืม ๒,๔๘๐,๘๕๒ บาท, พ.ศ. ๒๕๕๗ มีจำนวนเงินกู้ยืม ๕๕๔,๔๐๐ บาท, พ.ศ. ๒๕๕๘ มีจำนวนเงินกู้ยืม ๑,๐๕๖,๐๐๐ บาท, พ.ศ. ๒๕๕๙ มีจำนวนเงินกู้ยืม ๑,๒๖๗,๒๐๐ บาท, พ.ศ. ๒๕๖๐ มีจำนวนเงินกู้ยืม ๑,๕๘๔,๐๐๐ บาท, พ.ศ. ๒๕๖๑ มีจำนวนเงินกู้ยืมเงิน ๑,๙๘๗,๒๐๐ บาท, พ.ศ. ๒๕๖๒ มีจำนวนเงินกู้ยืม ๓,๘๒๐,๐๐๐ บาท รวมยอดเงินกู้ยืมเงินที่ได้รับจัดสรรจากกองทุนเงินให้กู้ยืมเงินเพื่อการศึกษา ตั้งแต่ ปี พ.ศ. ๒๕๕๕ – ๒๕๖๒ รวมทั้งสิ้น ๑๔,๐๘๖,๔๒๒ บาท

แผนภูมิที่ ๓ แสดงจำนวนนิสิตผู้กู้ยืม กองทุนเงินให้กู้ยืมเงินเพื่อการศึกษา ตั้งแต่ปี พ.ศ. ๒๕๕๕ – ๒๕๖๒ มหาวิทยาลัยมหาจุฬาลงกรณราชวิทยาลัย



จากแผนภูมิที่ ๓ แสดงจำนวนนิสิตผู้กู้ยืม กองทุนเงินให้กู้ยืมเงินเพื่อการศึกษา ตั้งแต่ปี พ.ศ. ๒๕๕๕ – ๒๕๖๒ มหาวิทยาลัยมหาจุฬาลงกรณราชวิทยาลัย โดยปี พ.ศ. ๒๕๕๕ มีจำนวนผู้กู้ยืม ๔๐ คน พ.ศ. ๒๕๕๖ มีจำนวนผู้กู้ยืม ๗๖ คน พ.ศ. ๒๕๕๗ มีจำนวนผู้กู้ยืม ๒๑ คน พ.ศ. ๒๕๕๘ มีจำนวนผู้กู้ยืม ๔๐ คน พ.ศ. ๒๕๕๙ มีจำนวนผู้กู้ยืม ๔๘ คน พ.ศ. ๒๕๖๐ มีจำนวนผู้กู้ยืม ๖๐ คน และพ.ศ. ๒๕๖๑ มีจำนวนเงินผู้กู้ยืมเงิน ๖๙ คน ๒๕๖๒ มีจำนวนเงินผู้กู้ยืมเงิน ๑๐๕ คน รวมจำนวนผู้กู้ยืมเงินกองทุนเงินให้กู้ยืมเงินเพื่อการศึกษา ตั้งแต่ ปี พ.ศ. ๒๕๕๕ – ๒๕๖๒ รวมทั้งสิ้น ๔๕๔ คน/ราย

ข้อมูลรายชื่อ นิสิต

ตารางที่ ๕ รายชื่อนิสิตผู้กู้ยืมเงินรายเก่า ปีการศึกษา ๒๕๖๒

ลำดับ ที่	ชื่อ-นามสกุล	รหัสนักศึกษา	ชั้นปี	ประเภทวิชา/คณะ
๑	นายอนุวัฒน์ สวัสดิ์	๖๒๐๙๕๐๒๐๒๖	๑	คณะครุศาสตร์
๒	นางสาวชลิตตา สวัสดิ์พูน	๖๒๑๘๕๐๒๐๕๓	๑	คณะครุศาสตร์
๓	นายธรรมศักดิ์ รุ่งเรือง	๖๒๑๘๕๐๒๐๒๖	๑	คณะครุศาสตร์
๔	นายพันธกานต์ น้ำเงิน	๖๒๑๘๕๐๒๐๐๒	๑	คณะครุศาสตร์
๕	นางสาวมยุริญ นาคนวล	๖๒๑๘๕๐๒๐๒๗	๑	คณะครุศาสตร์
๖	นางสาวพรธนิภา บุญรอดดวง	๖๒๑๘๕๐๒๐๔๙	๑	คณะครุศาสตร์
๗	นางสาวปิติญา วิเศษนคร	๖๒๑๘๕๐๒๐๑๖	๑	คณะครุศาสตร์
๘	นางสาวสุวรรณพร จันทร์พงษา	๖๒๑๘๕๐๒๐๔๒	๑	คณะครุศาสตร์
๙	นางสาวกรรณิการ์ สงกุล	๖๒๑๘๕๐๒๐๕๘	๑	คณะครุศาสตร์
๑๐	นางสาวกรวลัย จินดาศรี	๖๒๐๙๕๐๒๐๓๖	๑	คณะครุศาสตร์
๑๑	นางสาวณัฐนรี ยอดสุรินทร์	๖๒๑๘๕๐๒๐๕๒	๑	คณะครุศาสตร์
๑๒	นายกิตติชัย พรหมศรี	๖๒๐๗๕๐๒๐๒๒	๑	คณะครุศาสตร์
๑๓	นางสาวจันทภา สมแก้ว	๖๑๑๘๕๐๒๐๒๔	๒	คณะครุศาสตร์
๑๔	นางสาวจันทนิภา สมแก้ว	๖๑๑๘๕๐๒๐๒๕	๒	คณะครุศาสตร์
๑๕	นายณัฐพล อึ้งจู้ย	๖๑๑๘๕๐๒๐๐๑	๒	คณะครุศาสตร์
๑๖	นางสาวอรปรียา ตอทองกลาง	๖๑๐๑๕๐๒๐๗๓	๒	คณะครุศาสตร์
๑๗	นางสาวสุธิดา ชำนาญกิจ	๖๑๑๘๕๐๒๐๓๖	๒	คณะครุศาสตร์
๑๘	นายพวุฒิสรรค์ นอนา	๖๑๑๘๕๐๒๐๒๓	๒	คณะครุศาสตร์
๑๙	นายเกริกไกร นิกธรรมย์	๖๑๑๘๕๐๒๐๑๐	๒	คณะครุศาสตร์
๒๐	นางสาวชนิษฐา แล่นโคตร	๖๑๑๘๕๐๒๐๑๐๖	๒	คณะครุศาสตร์
๒๑	นางสาวกาญจนา สายใจ	๖๑๐๗๕๐๒๐๓๕	๒	คณะครุศาสตร์
๒๒	นางสาวธาดา บำรุงสำราญ	๖๑๐๗๕๐๒๐๓๑	๒	คณะครุศาสตร์
๒๓	นายศุภชัย กระบี่น้อย	๖๑๐๓๕๐๒๐๑๘	๒	คณะครุศาสตร์
๒๔	นายนิติ อักโขมี	๖๑๐๓๕๐๒๐๒๔	๒	คณะครุศาสตร์
๒๕	นางสาวอมรรรัตน์ ไชยขาว	๖๑๐๓๕๐๒๐๐๗	๒	คณะครุศาสตร์
๒๖	นางสาวรัมพร คงแก้ว	๖๐๐๙๕๐๒๐๔๑	๓	คณะครุศาสตร์
๒๗	นางสาวปนัดดา ทิวาพัฒน์	๖๐๐๑๕๐๒๐๑๕	๓	คณะครุศาสตร์

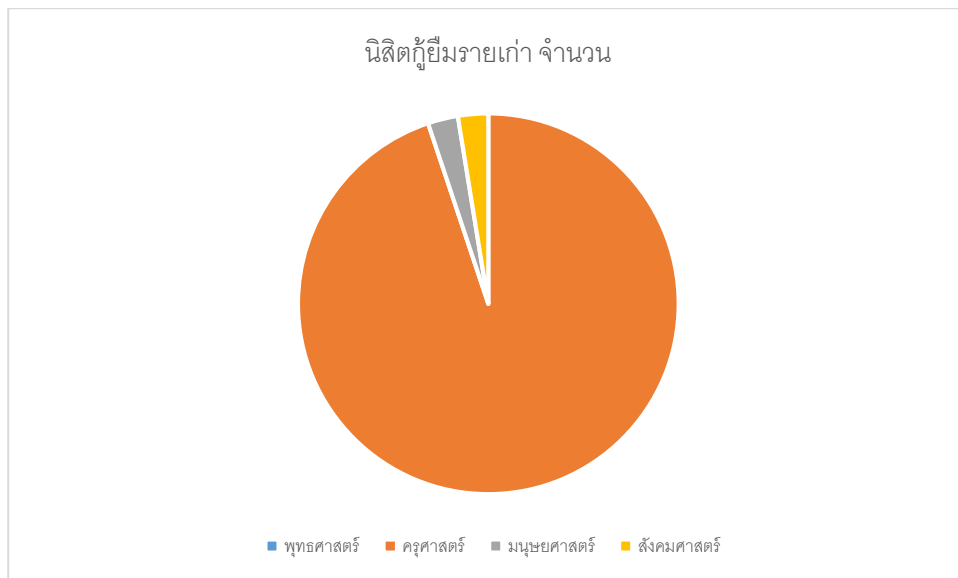
๒๘	นางสาวธนพร เป็นการ	๖๐๑๘๕๐๒๐๑๙	๓	คณะครุศาสตร์
๒๙	นางสาวชุตินา พูนศรี	๖๐๐๖๕๐๒๒๐๓	๓	คณะครุศาสตร์
๓๐	นางสาวนิตยา ตามสีรัมย์	๖๐๑๘๕๐๒๐๔๐	๓	คณะครุศาสตร์
๓๑	นายพิทักษ์ ศรีพรรณ	๖๐๐๙๕๐๒๐๒๗	๓	คณะครุศาสตร์
๓๒	นางสาวสุภาพร ท่าหาญ	๖๐๐๗๕๐๒๐๑๕	๓	คณะครุศาสตร์
๓๓	นายวารุต ศรีพุทธา	๖๐๐๖๕๐๒๒๐๑	๓	คณะครุศาสตร์
๓๔	นางสาวสุพัตตา ลีรักษ์	๖๐๐๑๕๐๒๐๓๕	๓	คณะครุศาสตร์
๓๕	นางสาววันทนีย์ ด้วงขำ	๖๐๐๑๕๐๒๐๓๔	๓	คณะครุศาสตร์
๓๖	นางสาวภัทรา แก้วหาญ	๖๐๐๑๕๐๒๐๓๐	๓	คณะครุศาสตร์
๓๗	นางสาวอารีญา สังข์กลาง	๖๐๐๑๕๐๓๐๗๕	๓	คณะมนุษยศาสตร์
๓๘	นางสาวภัทรสุดา ธรรมสินธ์	๕๙๐๑๕๐๒๑๓๑	๔	คณะครุศาสตร์
๓๙	นางสาวแพรวชมพู ศรีขาว	๕๙๐๑๕๐๒๐๔๓	๔	คณะครุศาสตร์
๔๐	นางสาวสาวิณี ปริงประโคน	๕๙๐๖๕๐๒๒๐๘	๔	คณะครุศาสตร์
๔๑	นางสาวจารุรัตน์ กิ่งแก้ว	๕๙๑๘๕๐๒๐๒๒	๔	คณะครุศาสตร์
๔๒	นางสาวจิตรอารี ไยแจ่ม	๕๙๑๘๕๐๒๐๑๔	๔	คณะครุศาสตร์
๔๓	นางสาวเกื้อกุล ชุ่มเสนา	๕๙๐๙๕๐๒๐๕๙	๔	คณะครุศาสตร์
๔๔	นางสาวพรนภา โหมอี๊ก	๕๙๐๙๕๐๒๐๓๐	๔	คณะครุศาสตร์
๔๕	นางสาวณัฐธิดา โกลนุช	๕๙๐๙๕๐๒๐๖๑	๔	คณะครุศาสตร์
๔๖	นางสาวสิริยา จันทร์แสง	๕๙๐๙๕๐๒๐๒๒	๔	คณะครุศาสตร์
๔๗	นางสาวประภัสสร ทนทอง	๕๙๐๙๕๐๒๐๕๓	๔	คณะครุศาสตร์
๔๘	นางสาวนุกุล คำคุณ	๕๙๐๖๕๐๒๒๐๙	๔	คณะครุศาสตร์
๔๙	นางสาวรุ่งนภา ทองจิ้น	๕๙๐๗๕๐๒๐๓๔	๔	คณะครุศาสตร์
๕๐	นางสาวนรารดี ป่อทอง	๕๙๐๙๕๐๒๐๒๓	๔	คณะครุศาสตร์
๕๑	นางสาวมัลลิกา ส่องแสง	๕๙๑๐๕๐๒๐๑๖	๔	คณะครุศาสตร์
๕๒	นางสาวนันทวรรณ สังวรณ	๕๙๐๑๕๐๒๐๔๑	๔	คณะครุศาสตร์
๕๓	นางสาวฐิติภัสสร อ่วมบุตร	๕๙๐๑๕๐๒๐๗๒	๔	คณะครุศาสตร์
๕๔	นางสาววาณิช หล้าหล้า	๕๙๐๑๕๐๒๐๔๔	๔	คณะครุศาสตร์
๕๕	นางสาวสุทธิรักษ์ ชุ่มแก้ว	๕๙๐๓๕๐๒๐๒๐	๔	คณะครุศาสตร์
๕๖	นางสาวฐิติชญาณ์ จันทร์ทอง	๕๙๐๓๕๐๒๐๐๔	๔	คณะครุศาสตร์
๕๗	นางสาวสิยากร อินทร์ตัน	๕๙๐๓๕๐๒๐๑๘	๔	คณะครุศาสตร์
๕๘	นายวิกสิต พิชิ	๕๙๐๗๕๐๒๐๐๑	๔	คณะครุศาสตร์
๕๙	นายประกิต น้อมกระโทก	๕๙๐๖๕๐๓๒๐๓	๔	คณะมนุษยศาสตร์
๖๐	นางสาวสุพรรณณัฐดา แก้วพรม	๕๙๐๗๕๐๒๐๕๗	๔	คณะสังคมศาสตร์

๖๑	นางสาวรพีพร คำเอ่น	๕๙๐๑๕๐๔๑๒๖	๔	คณะสังคมศาสตร์
๖๒	นายตฤณวัฒน์ หมื่นจบ	๕๘๐๑๒๐๒๐๖๙	๕	คณะครุศาสตร์
๖๓	นางสาวจิฑาภรณ์ แก้วอุตร	๕๘๐๑๒๐๒๐๖๔	๕	คณะครุศาสตร์
๖๔	นางสาวพรรณนภา สอนดา	๕๘๐๑๒๐๒๑๐๙	๕	คณะครุศาสตร์
๖๕	นางสาวเอมอร คำนาแซง	๕๘๐๖๒๐๒๒๑๐	๕	คณะครุศาสตร์
๖๖	นางสาวอัมรา ตอรัมรัมย์	๕๘๐๙๒๐๒๐๖๓	๕	คณะครุศาสตร์
๖๗	นายพงศธร ปักการัง	๕๘๐๙๒๐๒๐๖๒	๕	คณะครุศาสตร์
๖๘	นายรัตนภิรมย์ ปะนามะสา	๕๘๐๙๒๐๒๐๘๑	๕	คณะครุศาสตร์
๖๙	นางสาววีวรรณ ประังประโคน	๕๘๐๖๒๐๒๒๐๘	๕	คณะครุศาสตร์
๗๐	นายวินัย พิศโสระ	๕๘๐๙๒๐๒๐๒๔	๕	คณะครุศาสตร์
๗๑	นางสาวชมพูนุช พิศาลเอก	๕๘๐๙๒๐๒๐๒๓	๕	คณะครุศาสตร์
๗๒	นางสาวศิริลักษณ์ รักยิ่ง	๕๘๐๙๒๐๒๐๕๔	๕	คณะครุศาสตร์
๗๓	นางสาวละอองดาว แสงงาม	๕๘๐๙๒๐๒๐๖๗	๕	คณะครุศาสตร์
๗๔	นางสาวกาญจนา พรหมแพง	๕๘๐๙๒๐๒๐๔๑	๕	คณะครุศาสตร์
๗๕	นายทวีศักดิ์ คันทิ	๕๘๐๑๒๐๒๑๒๐	๕	คณะครุศาสตร์
๗๖	นางสาวสุพัตรา ไชยสีลา	๕๘๐๑๒๐๒๐๖๗	๕	คณะครุศาสตร์
๗๗	นางสาวภาศิณี สุวรรณธร	๕๘๐๑๒๐๒๑๑๒	๕	คณะครุศาสตร์
๗๘	นายเขาวรินทร์ พรหมใจ	๕๘๐๑๒๐๒๐๐๑	๕	คณะครุศาสตร์

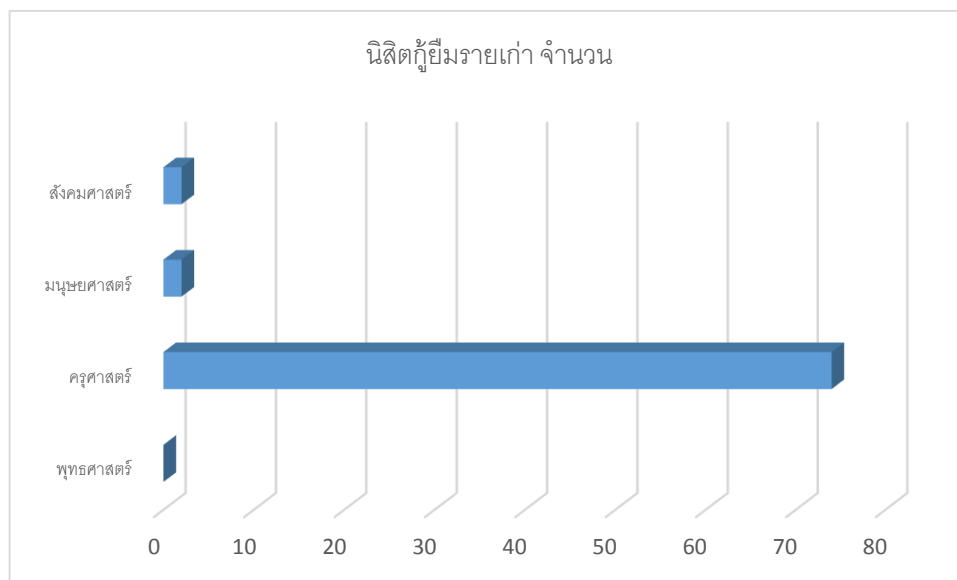
จากตารางสามารถแสดงข้อมูล ผู้กั๊ยมรายเก่าแบ่งตามคณะ ดังนี้

นิติกั๊ยมรายเก่า	
คณะ	จำนวน (คน)
๑.พุทธศาสตร์	๐
๒.ครุศาสตร์	๗๔
๓.มนุษยศาสตร์	๒
๔.สังคมศาสตร์	๒

แสดงข้อมูล ผู้กั้ยมรายเก่าแบ่งตามคณะ



จากตารางสามารถแสดงข้อมูล ผู้กั้ยมรายเก่าแบ่งตามคณะ ดังนี้ (ต่อ)



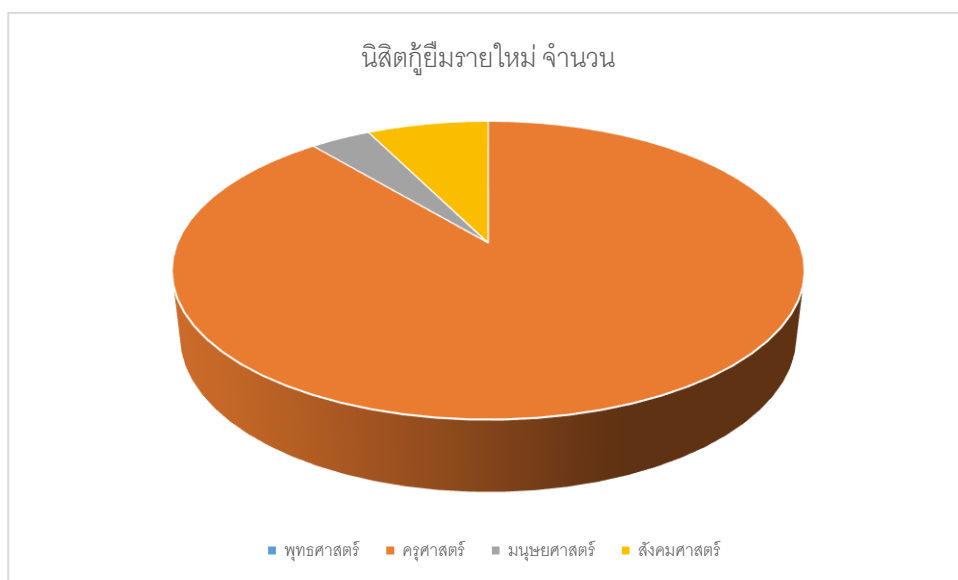
จากแผนภูมิภาพและแผนภูมิแท่ง แสดงให้เห็นจำนวนนิติตแบ่งตามคณะ คณะพุทธศาสตร์ ๐ คน คณะครูศาสตร์ ๗๔ คน คณะมนุษยศาสตร์ ๒ คน และคณะสังคมศาสตร์ ๒ คน ซึ่งเป็นนิติตผู้กั้ยมรายเก่า

รายชื่อนิสิตผู้กู้ยืมเงินรายใหม่ ปีการศึกษา ๒๕๖๒

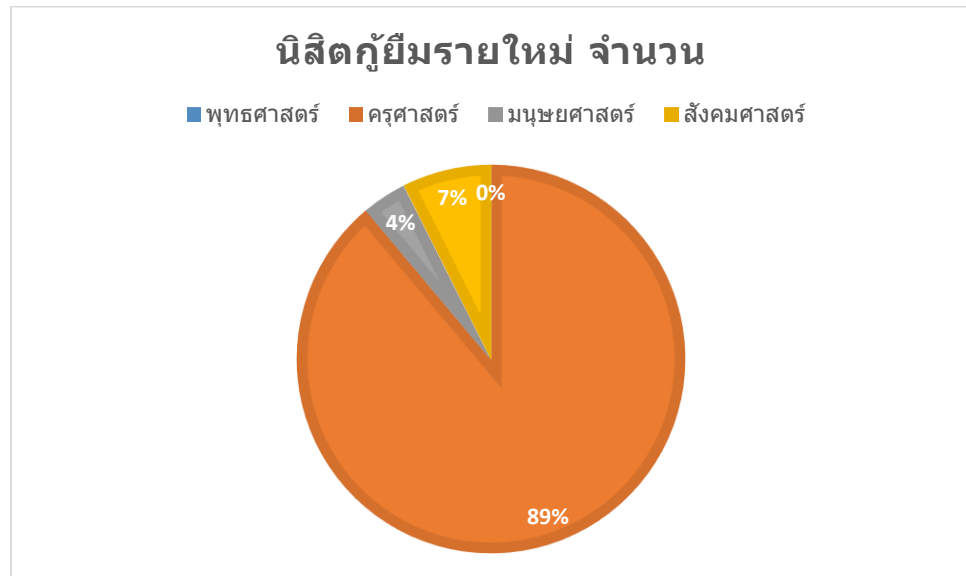
ลำดับ ที่	ชื่อ-นามสกุล	รหัสนักศึกษา	ชั้นปี	ประเภทวิชา/คณะ
๑	นางสาวอภิญญา แก้วสิงห์	๖๒๐๗๕๐๒๐๑๖	๑	คณะครุศาสตร์
๒	นางสาวอภิษฎา เจตน์กลีกิจ	๖๒๑๘๕๐๒๐๔๕	๑	คณะครุศาสตร์
๓	นางสาวแนน พันธุ์วงษ์	๖๒๐๙๕๐๒๐๑๙	๑	คณะครุศาสตร์
๔	นางสาวชลดา อุบลเฟื่อน	๖๒๑๘๕๐๒๐๔๔	๑	คณะครุศาสตร์
๕	นางสาวจิรารวรรณ อุทชาพงษ์	๖๒๑๘๕๐๒๐๕๙	๑	คณะครุศาสตร์
๖	นายอดิเทพ บุตรสุด	๖๒๑๘๕๐๒๐๕๖	๑	คณะครุศาสตร์
๗	นายธนพล สีลาสา	๖๒๐๙๕๐๒๐๒๗	๑	คณะครุศาสตร์
๘	นายบดีรินทร์ แสงแดง	๖๒๐๙๕๐๒๐๔๘	๑	คณะครุศาสตร์
๙	นายฤทธิชัย สุขกลมไสย์	๖๒๐๙๕๐๒๐๒๓	๑	คณะครุศาสตร์
๑๐	นางสาวดารารัตน์ สุขเสริม	๖๒๐๙๕๐๒๐๔๑	๑	คณะครุศาสตร์
๑๑	นางสาววรางคณา ทองดี	๖๒๐๗๕๐๒๐๒๐	๑	คณะครุศาสตร์
๑๒	นายพิชิต นามประสพ	๖๒๐๗๕๐๒๐๑๔	๑	คณะครุศาสตร์
๑๓	นางสาวสุดารัตน์ สังสมศักดิ์	๖๒๐๓๕๐๒๐๑๐	๑	คณะครุศาสตร์
๑๔	นางสาวนิรนุช เอียดคำสวน	๖๒๐๓๕๐๒๐๐๘	๑	คณะครุศาสตร์
๑๕	นางสาวกฤษยาพร ทองฤกษ์	๖๒๐๓๕๐๒๐๐๙	๑	คณะครุศาสตร์
๑๖	นายภาสพร จันทะพิมพะ	๖๒๐๑๕๐๔๐๓๑	๑	คณะสังคมศาสตร์
๑๗	นางสาวอัจฉราพร เหมือนแย้ม	๖๑๑๘๕๐๒๐๐๗	๒	คณะครุศาสตร์
๑๘	นางสาวกนกวรรณ แก้ววุดวงศ์	๖๑๑๘๕๐๒๐๒๙	๒	คณะครุศาสตร์
๑๙	นางสาวพรทิพย์ สุดประเสริฐ	๖๑๑๘๕๐๒๐๒๘	๒	คณะครุศาสตร์
๒๐	นางสาวกัลยาภรณ์ นาชัยแพง	๖๑๐๑๕๐๒๐๗๔	๒	คณะครุศาสตร์
๒๑	นายเจษฎา แก้วหยด	๖๑๐๓๕๐๒๐๐๕	๒	คณะครุศาสตร์
๒๒	นายสุชาติ เจริญชัยรัมย์	๖๑๑๘๕๐๒๐๓๗	๒	คณะครุศาสตร์
๒๓	นางสาวพฤษชาติ จันทร์ทรมย์	๖๑๐๑๕๐๓๐๕๐	๒	คณะมนุษยศาสตร์
๒๔	นางสาวเมธาวี ไจมน	๖๑๐๙๕๐๔๐๑๕	๒	คณะสังคมศาสตร์
๒๕	นายวรมธ พรหมวงศ์	๖๐๐๗๕๐๑๘	๓	คณะครุศาสตร์
๒๖	นางสาววีระวรรณ ธิญารัญญ์	๖๐๐๗๕๐๒๐๕๐	๓	คณะครุศาสตร์
๒๗	นางสาวศรียุญา สีตะริสุ	๕๙๐๙๕๐๒๐๖๓	๔	คณะครุศาสตร์

จกตารางสามารถแสดงข้อมูล ผู้กั้ยืมรายใหม่ แบ่งตามคณะ ดังนี้

นลลตักั้ยืมรายเก่า	
คณะ	จำนวน (คน)
๑.พุทธศาสตร์	๐
๒.ครุศาสตร์	๒๔
๓.มนุษยศาสตร์	๑
๔.สังคมศาสตร์	๒



จากแผนภูมิภาพ แสดงให้เห็นจำนวนนลลตักั้ยืมแบ่งตามคณะ คณะพุทธศาสตร์ ๐ คน คณะครุศาสตร์ ๒๔ คน คณะมนุษยศาสตร์ ๑ คน และคณะสังคมศาสตร์ ๒ คน ซึ่งเป็นนลลตักั้ยืมรายใหม่ รวม ๒๗ คน



จากแผนภูมิภาพ แสดงให้เห็นจำนวนนิตินิติบัญญัติใหม่แบ่งตามคณะ คิดเป็นร้อยละ ได้ดังนี้ คณะพุทธศาสตร์ ๐% คณะครุศาสตร์ ๘๙% คณะมนุษยศาสตร์ ๔% และคณะสังคมศาสตร์ ๗% ซึ่งเป็นนิตินิติบัญญัติใหม่ รวม ๑๐๐%
